

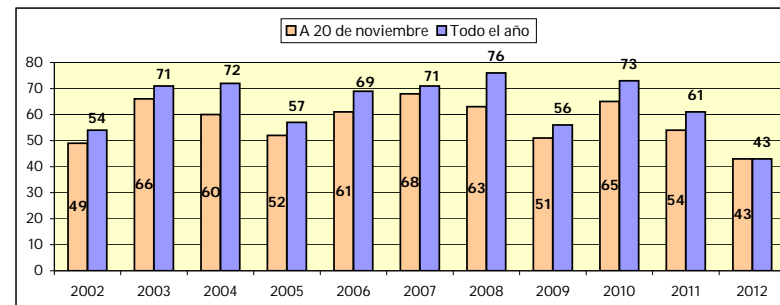
**FICHA RESUMEN - DATOS PROVISIONALES**

Fecha de actualización: 20/11/2012

Fecha datos: 20-nov-2012

AÑO 2012

	Nº de casos	% del total
<b>Total VÍCTIMAS</b>	<b>43</b>	100,0%
<b>DENUNCIA</b>	<b>Habían denunciado</b>	<b>7</b> 16,3%
	Retiraron denuncia	0 0,0%
<b>MEDIDAS DE PROTECCIÓN</b>	Solicitaron medida de protección	6 14,0%
	Obtuvieron medida de protección	6 14,0%
	Renunciaron a medidas de protección	0 0,0%
	Medidas de protección caducadas	1 2,3%
	Otras causas de no vigencia de medidas de protección	1 2,3%
<b>QUEBRANTAMIENTO DE MEDIDAS:</b>	<b>Tenían medida de protección en vigor</b>	<b>4</b> 9,3%
	CON consentimiento de la víctima	3 7,0%
	<b>SIN consentimiento de la víctima</b>	<b>1</b> 2,3%
	No consta	0 0,0%



Características de las víctimas		Nº de casos	% del total
<b>Total VÍCTIMAS</b>		<b>43</b>	100,0%
<b>NACIONALIDAD DE LA VÍCTIMA</b>	Española	33	76,7%
	Extranjera	10	23,3%
	No consta	0	0,0%
<b>EDAD DE LA VÍCTIMA</b>	<16 años	1	2,3%
	16-17 años	0	0,0%
	18-20 años	1	2,3%
	21-30 años	12	27,9%
	31-40 años	6	14,0%
	41-50 años	6	14,0%
	51-64 años	9	20,9%
	>64 años	8	18,6%
	No consta	0	0,0%
<b>CONVIVENCIA</b>	Si	32	74,4%
	No	11	25,6%
	No consta	0	0,0%
<b>RELACIÓN</b>	Expareja o en fase de ruptura	11	25,6%
	Pareja	32	74,4%

Características de los agresores		Nº Casos	% del total
<b>Total AGRESORES</b>		<b>43</b>	100,0%
<b>NACIONALIDAD DEL AGRESOR</b>	Española	32	74,4%
	Extranjera	11	25,6%
	No consta	0	0,0%
<b>EDAD DEL AGRESOR</b>	<16 años	0	0,0%
	16-17 años	0	0,0%
	18-20 años	1	2,3%
	21-30 años	5	11,6%
	31-40 años	13	30,2%
	41-50 años	5	11,6%
	51-64 años	9	20,9%
	>64 años	10	23,3%
	No consta	0	0,0%
<b>SUICIDIO DEL AGRESOR</b>	No	25	58,1%
	Tentativa	8	18,6%
	Suicidio consumado	10	23,3%

Ámbito geográfico		Nº de casos	% del total
<b>Total VÍCTIMAS</b>		<b>43</b>	100,0%
	Andalucía	6	14,0%
	Aragón	0	0,0%
	Asturias	1	2,3%
	Balears, Illes/ Islas Baleares	2	4,7%
	Canarias	2	4,7%
	Cantabria	0	0,0%
	Castilla - La Mancha	3	7,0%
	Castilla y León	2	4,7%
	Cataluña	11	25,6%
	Com. Valenciana	6	14,0%
	Extremadura	1	2,3%
	Galicia	3	7,0%
	Madrid	5	11,6%
	Murcia	0	0,0%
	Navarra	0	0,0%
	País Vasco	1	2,3%
	La Rioja	0	0,0%
	Ceuta	0	0,0%
	Melilla	0	0,0%

Casos en investigación:	4
MUEL	1
PINTO	1
SANTA MARIA DE PALAUTORDERA	1
TORREVIEJA	1

**Último caso contabilizado**

La última actualización se corresponde con los casos de Guadalajara y Bembibre (León), de fechas 7 de agosto y 17 de noviembre de 2012, respectivamente.